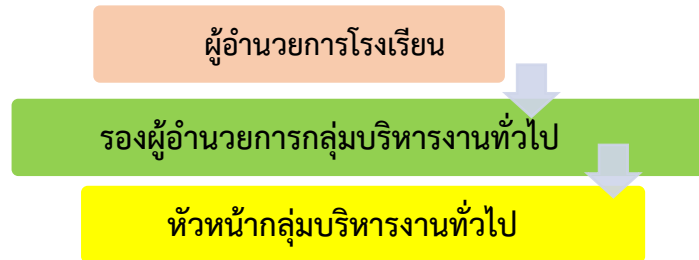




ข้อมูลเชิงสถิติการให้บริการกลุ่มบริหารงานทั่วไป

โรงเรียนนวมินทราชูทิศ ทักษิณ
สำนักงานเขตพื้นที่การศึกษามัธยมศึกษาสงขลา สตูล

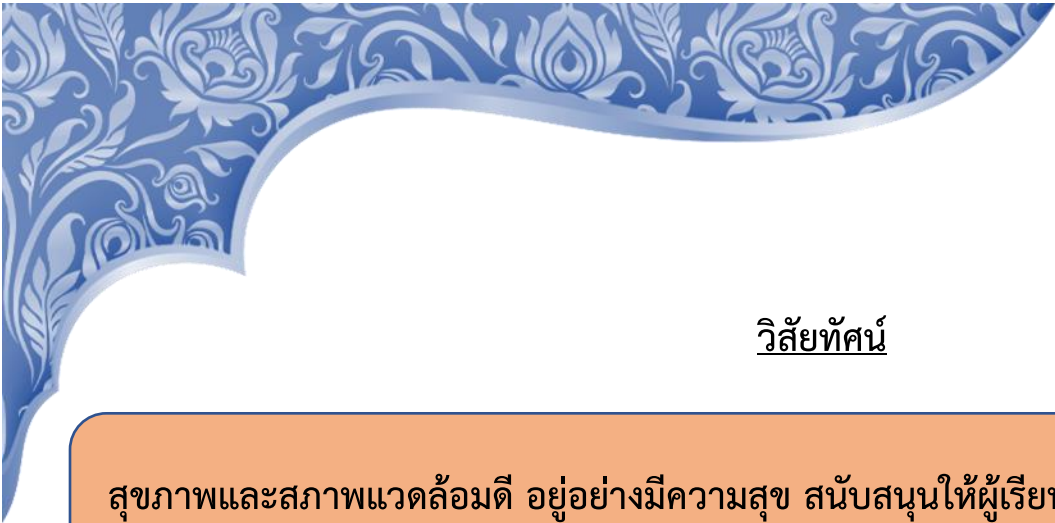
โครงสร้างการดำเนินงานกลุ่มบริหารงานทั่วไป



งานสำนักงาน
<ul style="list-style-type: none">• งานเลขานุการ• งานสารบรรณ• งานพัสดุ• งานแผนงาน• งานสารสนเทศ• งานประกันคุณภาพการศึกษา

งานบริการอาคารสถานที่และสิ่งแวดล้อม
<ul style="list-style-type: none">• งานดูแล ปรับปรุงซ่อมแซมอาคารสถานที่• งานภูมิทัศน์• งานส่งเสริมการจัดการสิ่งแวดล้อมและการอนุรักษ์พลังงาน• งานจัดประดับดอกไม้• งานจัดประดับผ้า• งานบริการอุปกรณ์ ภาชนะสำหรับอาหารและเครื่องดื่ม• งานบริการห้องรับประทานอาหารครู• งานบริการหน่วยงานภายนอก• งานโสตทัศนอุปกรณ์• งานประชาสัมพันธ์• งานนันทนาการโรง

งานสนับสนุนและส่งเสริม
<ul style="list-style-type: none">• งานสารบรรณโรงเรียน• งานภาคีเครือข่าย• งานเครือข่ายสถานศึกษา• งานประสานงานหน่วยงานภายนอก• งานสัมพันธ์ชุมชน• งานอนามัยโรงเรียน• งานประกันอุบัติเหตุนักเรียนและบุคลากร• งานโภชนาการ• งานธนาคารโรงเรียน• งานศูนย์คอมพิวเตอร์• งานพัฒนาแหล่งเรียนรู้• งานรับนักเรียน• งานยานพาหนะ




วิสัยทัศน์

สุขภาพและสภาพแวดล้อมดี อยู่อย่างมีความสุข สนับสนุนให้ผู้เรียนเกิดความคิดสร้างสรรค์ มีแรงบันดาลใจอันนำไปสู่ความสำเร็จ ตามวัตถุประสงค์ของการศึกษา

เป้าประสงค์

1. โรงเรียนมีสภาพแวดล้อมที่ดี ที่เอื้อต่อการเรียนรู้
2. การปฏิบัติงานเกิดความสะดวก รวดเร็ว
3. ระบบงานบริการที่ชัดเจน

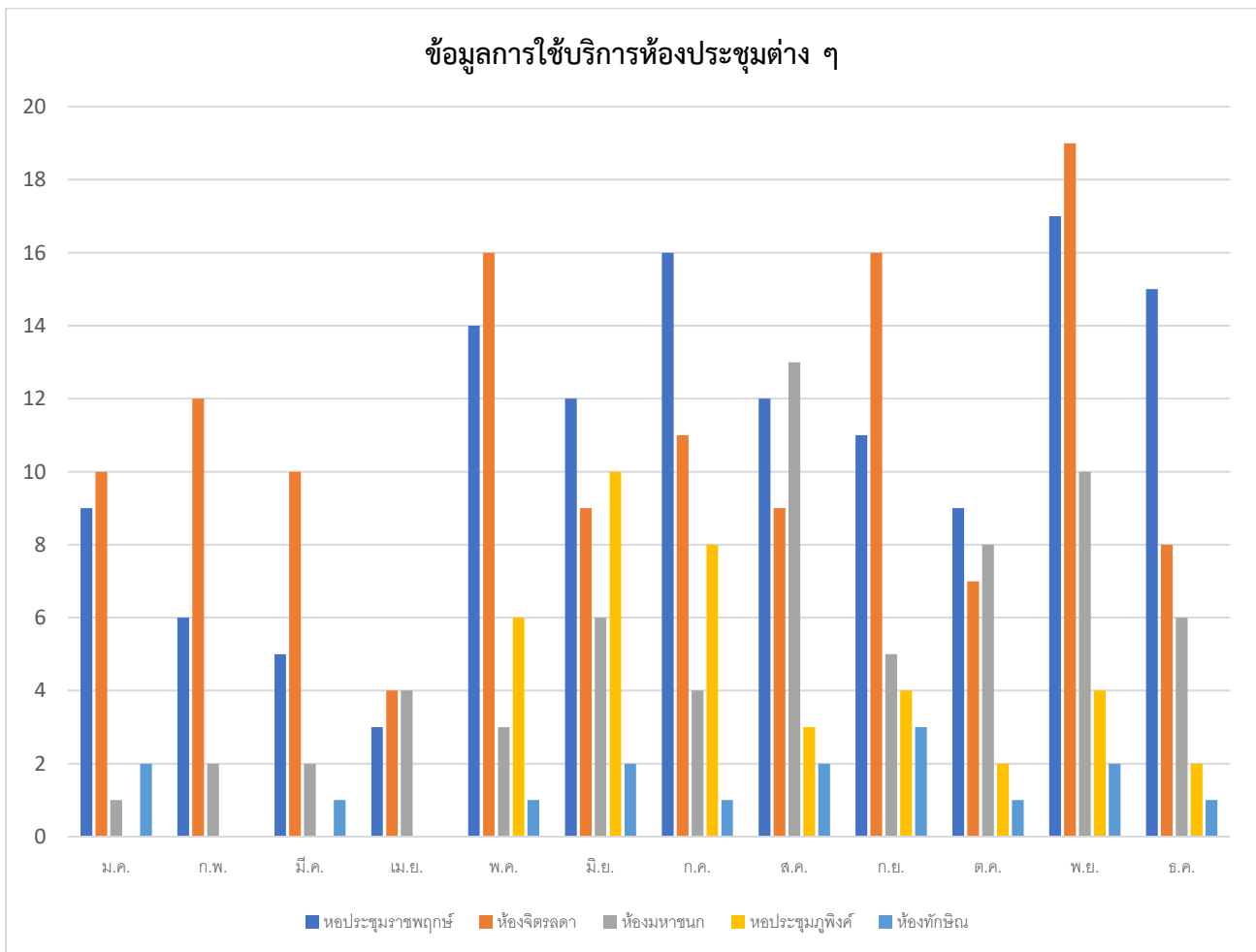
พันธกิจ

1. พัฒนาสิ่งแวดล้อมของโรงเรียนให้เอื้อต่อการเรียนรู้
 2. ประสานงานปฏิบัติงานให้เกิดความสะดวก รวดเร็ว
 3. จัดระบบงานให้มีความสอดคล้องกันในการ
- 

งานโสตทัศนูปกรณ์

ข้อมูลการใช้บริการห้องประชุมต่าง ๆ
เดือนมกราคม 2565 – เดือนธันวาคม 2565

ห้องประชุม	ม.ค.	ก.พ.	มี.ค.	เม.ย.	พ.ค.	มิ.ย.	ก.ค.	ส.ค.	ก.ย.	ต.ค.	พ.ย.	ธ.ค.	รวม (ครั้ง)
หอประชุมราชนาถ	9	6	5	3	14	12	16	12	11	9	17	15	129
ห้องจิตรลดา	10	12	10	4	16	9	11	9	16	7	19	8	131
ห้องมหาชนก	1	2	2	4	3	6	4	13	5	8	10	6	64
หอประชุมภูพิงค์	-	-	-	-	6	10	8	3	4	2	4	2	39
ห้องทักษิณ	2	-	1	-	1	2	1	2	3	1	2	1	16
รวม	22	20	18	11	40	32	32	39	39	27	52	32	364

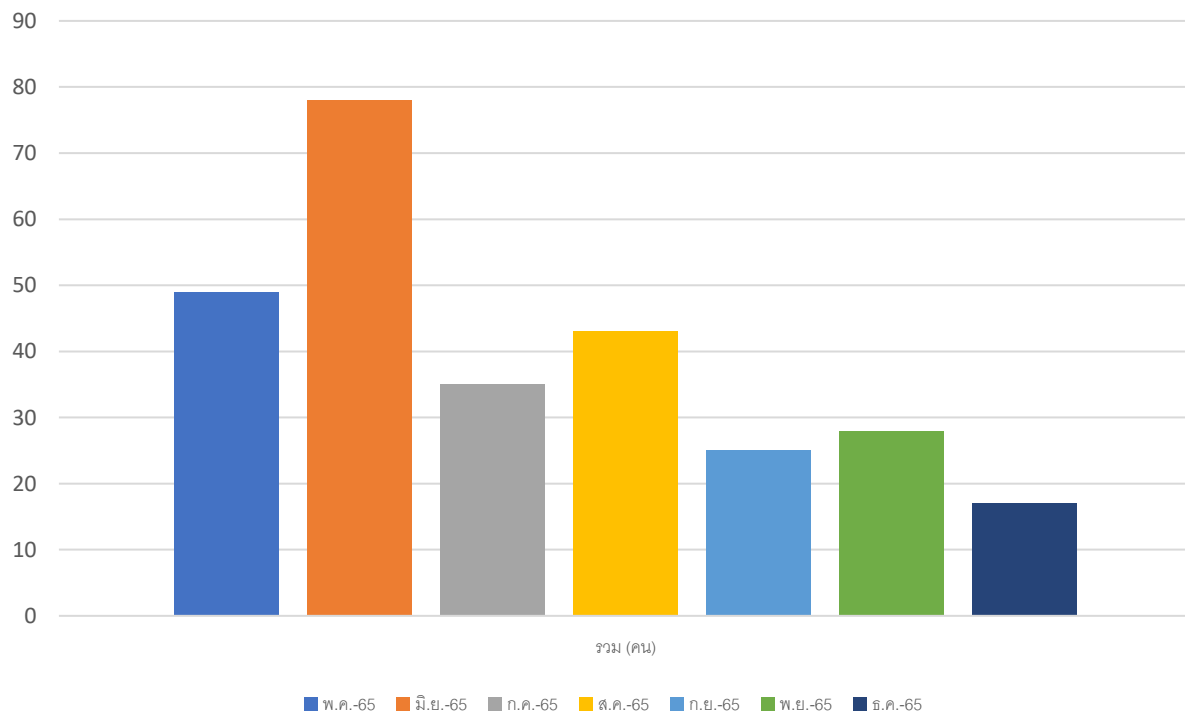


งานอนามัยโรงเรียน

สถิติการใช้บริการห้องพยาบาลของนักเรียน ประจำปีการศึกษา 2565

ชั้น/เดือน	พ.ค. 65	มิ.ย. 65	ก.ค. 65	ส.ค. 65	ก.ย. 65	พ.ย. 65	ธ.ค. 65
ม.1	25	194	78	180	58	174	63
ม.2	38	103	81	98	76	107	41
ม.3	40	83	65	75	41	70	23
ม.4	39	49	62	91	30	87	35
ม.5	12	78	42	55	42	71	16
ม.6	18	59	26	53	21	58	14
รวม (คน)	172	566	357	552	268	567	192

สถิติการใช้บริการห้องพยาบาลของนักเรียน
ประจำปีการศึกษา 2565



งานประชาสัมพันธ์

สถิติการบริการประชาสัมพันธ์ของหาย “สังคมดีเพราะมีเธอ” และชื่นชมนักเรียนที่ทำความดี
ประจำปีการศึกษา 2565

เดือน	พ.ค. 65	มิ.ย. 65	ก.ค. 65	ส.ค. 65	ก.ย. 65	พ.ย. 65	ธ.ค. 65	ม.ค. 66	ก.พ. 66
รวม (คน)	49	78	35	43	25	28	17	15	19

